

## Rapport de mission de repérage des matériaux et produits contenant de l'amiante avant réalisation de travaux

R. 4412-97 modifié par le décret 2012-639 du 4 mai 2012  
Norme NF X 46-020

33 RUE DE VILLEMIGEON

77220 TOURNAN EN BRIE



## A \ INFORMATIONS GENERALES

### A.1 \ DESIGNATION DU BÂTIMENT

Nature du bâtiment :	LOGEMENTS COLLECTIFS	Adresse :	33 RUE DE VILLEMIGEON 77220 TOURNAN EN BRIE
Cat. Du bâtiment :		Bâtiment :	
Etage :		Porte :	
Ref Cadastrale :	NC	Propriété de :	OPH77 10 AVENUE CHARLES PEGUY 77000 MELUN

### A.2 \ DESIGNATION DU DONNEUR D'ORDRE

Nom :	OPH77	Documents remis :	
Adresse :	10 AVENUE CHARLES PEGUY 77000 MELUN	Moyens mis à disposition :	

### A.3 \ EXECUTION DE LA MISSION

RAPPORT N° :	90LAJ0002	Laboratoire d'Analyses :	ITGA
Repérage réalisé le :	13/07/2018	Adresse laboratoire :	3 RUE ARMAND HERPIN LACROIX - CS 46537 35065 RENNES CEDEX
Accompagnateur :		Numéro d'accréditation :	1-5967
Par :	Guillaume ROGEZ	Organisme d'assurance professionnelle :	AXA France
N° certificat :	8073002	Adresse assurance :	313 Terrasses de l'Arche 92727 NANTERRE CEDEX
Date d'obtention :	09/10/2017	N° de contrat d'assurance :	10063271004
Organisme certificateur	BUREAU VERITAS 60 Avenue du General de Gaulle - Immeuble Le Guillaumet - 92046 PARIS LA DEFENSE	Date de validité :	31/12/2018

## B \ CACHET DU DIAGNOSTIQUEUR

**FAIT LE 24/07/2018**

Cabinet : EXPERT HABITAT & INDUSTRIE INGENIERIE

Nom du responsable : **DEMOULIN Frédéric**

Nom du diagnostiqueur : **Guillaume ROGEZ**



## C\ SOMMAIRE

### Table des matières

A \ INFORMATIONS GENERALES .....	2
A.1 \ DESIGNATION DU BÂTIMENT .....	2
A.2 \ DESIGNATION DU DONNEUR D'ORDRE .....	2
A.3 \ EXECUTION DE LA MISSION.....	2
B \ CACHET DU DIAGNOSTIQUEUR .....	2
C \ SOMMAIRE .....	3
D \ CONCLUSIONS .....	4
E \ PROGRAMME DE REPERAGE .....	4
F \ CONDITIONS DE REALISATION DU REPERAGE .....	6
G \ RAPPORTS PRECEDENTS.....	6
H \ RESULTATS DETAILLES DU REPERAGE .....	7
ANNEXE 1 – PHOTOS DES ELEMENTS AMIANTES ET/OU NON AMIANTES.....	25
ANNEXE 3 – PROCES VERBAUX D'ANALYSES.....	33
ATTESTATION(S).....	36
CERTIFICAT DE COMPETENCES .....	37

## D \ CONCLUSIONS

**Dans le cadre de la mission décrite en tête de rapport, il n'a pas été repéré de matériaux et produits susceptibles de contenir de l'amiante**

PIECE	ETAGE	ELEMENTS	DESCRIPTIF LABORATOIRE	REPERAGE	Echantillon	METHODE	ETAT	RESULTAT
NEANT								

ZSO : Zone de Similitude d'Ouvrage

*Liste des locaux non visités concernés par les travaux et justification*

PIECE	ETAGE	STATUT DE VISITE
NEANT		

*Liste des éléments non inspectés et justification*

PIECE	ETAGE	ELEMENTS	REPERAGE	RESULTAT
NEANT				

## E \ PROGRAMME DE REPERAGE

PIECES CONCERNEES	PERIMETRE DU REPERAGE	REPERAGE	TRAVAUX	ELEMENTS	Echantillonnage	REMARQUES PARTICULIERES
	LOGEMENTS COLLECTIFS		Selon BT			

OFFICE PUBLIC DE L'HABITAT 77		PAGE N°
<b>NOM ET ADRESSE DE L'EXPÉDITEUR</b> OFFICE PUBLIC DE L'HABITAT 77 AGENCE DE SENART Les Arcades - 2 rue Haute 77176 SAVIGNY LE TEMPLE Tél : 01 64 19 19 90 Fax : 01 60 63 55 26 Siret : 27770001900016		<b>BON DE TRAVAUX</b> N° 2018-16429
<b>Réf. fournisseur</b> F / 5149 <b>Marché n°</b> 2017-4474-1 <b>Provenance</b> MELUN SENART <b>Objet</b> DIVERS		<b>EXPERT HABITAT INGENIERIE</b> 33 BIS BOULEVARD GAMBETTA 3EME ETAGE 78300 POISSY Téléphone 0321734144
<b>SERVICE</b> SENART Techniciens <b>LOCALISATION</b> Programme 90 TOURNAN EN BRIE - MOULIN A VENT Tranche 1 Ensemble F000 Escalier AJ Étage 00 Logement 2 Module 90LAJ0002 Retrait des clés CHEZ LE GARDIEN		<b>ÉMETTEUR</b> ERNST ERIC Tél. personnel 06 61 40 00 58
<b>ADRESSE</b> <b>Mme ERICQUE KARINE</b> 33 RUE DE VILLEMIGEON 77220 TOURNAN EN BRIE		

**DÉLAI D'EXÉCUTION** 15 JOURS **PÉRIODE DU** 06-07-2018 **AU** 20-07-2018

ARTICLE	DESIGNATION	QUANTITE	PRIX UNITAIRE H.T.	TOTAL H.T.
AM45	REPERAGE AMIANTE AVANT TRAVAUX - TVX	1,00	5,00	5,00
	D'ENTRETIENS OU RÉPARATIONS ENTRE I A			
AM75	ANALYSE EN LABORATOIRE - ANALYSE MET	12,00	48,00	576,00
	ANALYSE DE 51 A 200 PRELEVEMENTS ISSUS			
	PEINTURE + SOL EN TOTALITÉ DU LOGEMENT +			
	PLOMBERIE TEL GARDIEN MR LAIDOUNI			
	0885409212			
<b>TOTAL H.T.</b>				581,00
<b>H.T. ACTUALISE</b>				581,00
<b>COEFFICIENT REGIONAL</b>				
<b>RABAIS</b>				
<b>TOTAL H.T.</b>				
<b>T.V.A.</b> 20,00 %				118,20
<b>TOTAL T.T.C.</b>				699,20

AFFECTATION BUDGETAIRE	CODES STRUCTURE ET SCHEMA	TECHNI	MONTANT T.T.C.
CODE BUDGET : RUBRIQUE INSTANCES	LIBELLE DU POSTE BUDGETAIRE		
1 HONAMIA A760 SENT SNTA	HONORAIRES DIAG AMIANTE		697,20

AFFECTATION ANALYTIQUE	REFERENCES PATRIMOINE	REFERENCES OCCUPANT	MONTANT T.T.C.
CODE BUDGET			
1 HONAMIA	80 1 F000 AJ 90LAJ0002	L 9000850 HERICOURT KARINE	697,20

Voir en page 2 la suite du BON DE TRAVAUX N° 2018-16429

EXEMPLAIRE A JOINDRE OBLIGATOIREMENT A LA FACTURE

ELEMENTS A SONDER OU A ANALYSER NON PRESENTS:

Rapport N° : 90LAJ0002 13/07/2018

Version : 24/07/2018

5/39

## F \ CONDITIONS DE REALISATION DU REPERAGE

Le repérage amiante avant travaux, contient les informations sur la présence d'amiante dans les matériaux et produits du bâtiment afin d'informer les intervenants réalisant des activités ou interventions sur des matériaux et/ou équipements susceptibles de libérer des fibres d'amiante selon la liste citée dans le cadre E.

Il consiste à identifier et localiser, par inspections visuelles et investigations approfondies pouvant être destructives, l'ensemble des matériaux et produits contenant de l'amiante incorporés ou faisant indissociablement corps avec les locaux et les zones de l'immeuble objet des travaux.

Lorsque l'absence de marquages spécifiques ou de documents ne permet pas à l'opérateur de repérage d'attester de la présence ou de la non présence d'amiante dans les matériaux et produits, des prélèvements seront effectués afin de déterminer par analyse la présence ou non d'amiante.

Procédures de prélèvement :

Les prélèvements sur des matériaux ou produits susceptibles de contenir de l'amiante sont réalisés en vertu des dispositions du Code du Travail.

Le matériel de prélèvement est adapté à l'opération à réaliser afin de générer le minimum de poussières. Dans le cas où une émission de poussières est prévisible, le matériau ou produit est mouillé à l'eau à l'endroit du prélèvement (sauf risque électrique) et, si nécessaire, une protection est mise en place au sol ; de même, le point de prélèvement est stabilisé après l'opération (pulvérisation de vernis ou de laque, par exemple).

Pour chaque prélèvement, des outils propres et des gants à usage unique sont utilisés afin d'éliminer tout risque de contamination croisée. Dans tous les cas, les équipements de protection individuelle sont à usage unique.

L'accès à la zone à risque (sphère de 1 à 2 mètres autour du point de prélèvement) est interdit pendant l'opération. Si l'accompagnateur doit s'y tenir, il porte les mêmes équipements de protection individuelle que l'opérateur de repérage.

L'échantillon est immédiatement conditionné, après son prélèvement, dans un double emballage individuel étanche.

Les informations sur toutes les conditions existantes au moment du prélèvement susceptible d'influencer l'interprétation des résultats des analyses (environnement du matériau, contamination éventuelle, etc.) seront, le cas échéant, mentionnées dans la fiche d'identification et de cotation en annexe.

Sens du repérage pour évaluer un local :



## G \ RAPPORTS PRECEDENTS

NEANT

## H \ RESULTATS DETAILLES DU REPERAGE

LISTE DES LOCAUX / PARTIES D'IMMEUBLE VISITEES/NON VISITEES CONCERNEES PAR LES TRAVAUX ET JUSTIFICATION

PIECE	ETAGE	JUSTIFICATION	VISITE	TRAVAUX
Entrée			OUI	CONCERNEE
Placard			OUI	CONCERNEE
Séjour			OUI	CONCERNEE
Cuisine			OUI	CONCERNEE
Dégagement			OUI	CONCERNEE
Chambre 1			OUI	CONCERNEE
Chambre 2			OUI	CONCERNEE
Débarras			OUI	CONCERNEE
Balcon			OUI	CONCERNEE
Salle de Bains/WC			OUI	CONCERNEE
Buanderie			OUI	CONCERNEE

### DESCRIPTION DES REVETEMENTS EN PLACE AU JOUR DE LA VISITE

PIECE	MUR1	MUR2	MUR3	MUR4	PLANCHER BAS	PLANCHER HAUT	PORTES	FENETRE1	FENETRE2
Entrée	Béton	Plaque de plâtre			Dalle de sol	Peinture	BOIS		
Placard					Dalle de sol	Peinture			
Séjour	Béton				Dalle de sol	Peinture		PVC	
Cuisine	Plaque de plâtre	Béton			Dalle de sol	Peinture	BOIS	PVC	
Dégagement	Plaque de plâtre				Dalle de sol	Peinture	BOIS		
Chambre 1	Béton	Plaque de plâtre			Dalle de sol	Peinture		PVC	
Chambre 2	Plaque de plâtre	Béton			Dalle de sol	Peinture		PVC	
Débarras	Plaque de plâtre	Béton			Sol souple	Peinture	BOIS		
Balcon									
Salle de Bains/WC	Béton	Plaque de plâtre			Sol souple	Peinture	BOIS	BOIS	

PIECE	MUR1	MUR2	MUR3	MUR4	PLANCHER BAS	PLANCHER HAUT	PORTES	FENETRE1	FENETRE2
Buanderie	Plaque de plâtre	Béton			Dalle de sol	Peinture	BOIS	BOIS	PVC

**LA LISTE DES MATERIAUX OU PRODUITS CONTENANT DE L'AMIANTE, SUR ZONE DE SIMILITUDE D'OUVRAGE ET SUR JUGEMENT PERSONNEL**

PIECE	ETAGE	ELEMENTS	DESCRIPTIF LABORATOIRE	Echantillon	REPERAGE	ETAT	RESULTAT	METHODE
NEANT								

ZSO : Zone de Similitude d'Ouvrage

**LA LISTE DES MATERIAUX OU PRODUITS CONTENANT DE L'AMIANTE, APRES ANALYSE**

PIECE	ETAGE	ELEMENTS	DESCRIPTIF LABORATOIRE	Echantillon	REPERAGE	ETAT	RESULTAT
NEANT							

ZSO : Zone de Similitude d'Ouvrage

**LA LISTE DES MATERIAUX SUSCEPTIBLES DE CONTENIR DE L'AMIANTE, MAIS N'EN CONTENANT PAS.**

PIECE	ETAGE	ELEMENTS	DESCRIPTIF LABORATOIRE	Echantillon	REPERAGE	ETAT	RESULTAT	METHODE
Placard		Dalle de sol	Revêtement souple beige + colle polymère jaune en faible quantité non séparable + ragréage gris + sous couche de ragréage blanche non séparable	90LAJ0002P00 1	Sol	BON ETAT	Amiante non détecté	RESULTAT ANALYSE
Cuisine		Dalle de sol	Peinture en faible quantité non séparable + revêtement souple beige + colle polymère jaune en faible quantité non séparable + ragréage gris en faible quantité non séparable	90LAJ0002P00 2	Sol	BON ETAT	Amiante non détecté	RESULTAT ANALYSE



PIECE	ETAGE	ELEMENTS	DESCRIPTIF LABORATOIRE	Echantillon	REPERAGE	ETAT	RESULTAT	METHODE
Débarras		Revêtement de sols	Revêtement souple marron + colle polymère jaune en faible quantité avec poussières non séparable	90LAJ0002P003	Sol	DEGRADATION PARTIELLE	Amiante non détecté	RESULTAT ANALYSE
Chambre 2		Dalle de sol	Revêtement souple beige + colle polymère jaune en faible quantité non séparable + peinture en faible quantité non séparable + ragréage gris	90LAJ0002P004	Sol	BON ETAT	Amiante non détecté	RESULTAT ANALYSE
Salle de Bains/WC		Revêtement de sols	Revêtement souple beige + colle polymère jaune non séparable + ragréage rose + sous couche de ragréage blanche non séparable	90LAJ0002P005	Sol	DEGRADATION PARTIELLE	Amiante non détecté	RESULTAT ANALYSE
Chambre 2		Calicot	Matériau plâtreux blanc en vrac + carton non séparable + papier non séparable + peintures multiples non séparable	90LAJ0002P006	Mur D	BON ETAT	Amiante non détecté	RESULTAT ANALYSE
Entrée		Enduit / Peinture béton	Enduit plâtreux blanc en vrac non séparable + peinture non séparable	90LAJ0002P007	Mur C	BON ETAT	Amiante non détecté	RESULTAT ANALYSE

PIECE	ETAGE	ELEMENTS	DESCRIPTIF LABORATOIRE	Echantillon	REPERAGE	ETAT	RESULTAT	METHODE
Dégagement		Enduit / Peinture	Matériau gris en faible quantité non séparable + enduit plâtreux blanc en faible quantité en vrac non séparable + peinture non séparable	90LAJ0002P008	Plafond	BON ETAT	Amiante non détecté	RESULTAT ANALYSE
Cuisine		Calicot	Enduit plâtreux beige en vrac + carton en faible quantité non séparable + peinture en faible quantité non séparable	90LAJ0002P009	Mur D	BON ETAT	Amiante non détecté	RESULTAT ANALYSE
Cuisine		Enduit / Peinture béton	Enduit gris en faible quantité en vrac non séparable + enduit beige en faible quantité en vrac non séparable + peinture non séparable	90LAJ0002P010	Mur C	BON ETAT	Amiante non détecté	RESULTAT ANALYSE
Salle de Bains/WC		Enduit / Peinture	Enduit plâtreux blanc en faible quantité en vrac non séparable + peintures multiples non séparable	90LAJ0002P011	Plafond	BON ETAT	Amiante non détecté	RESULTAT ANALYSE

PIECE	ETAGE	ELEMENTS	DESCRIPTIF LABORATOIRE	Echantillon	REPERAGE	ETAT	RESULTAT	METHODE
Séjour		Peinture	Matériau fibreux marron en faible quantité + matériau plâtreux blanc en faible quantité non séparable + peintures multiples non séparable	90LAJ0002P01 2	Boiseries	DEGRADATION PARTIELLE	Amiante non détecté	RESULTAT ANALYSE
Buanderie		Peinture	Peintures multiples en vrac	90LAJ0002P01 3	Tuyauterie	DEGRADATION PARTIELLE	Amiante non détecté	RESULTAT ANALYSE
Entrée		Dalle de sol	Revêtement souple beige + colle polymère jaune en faible quantité non séparable + ragréage gris + sous couche de ragréage blanche non séparable	90LAJ0002P00 1	Sol	BON ETAT	Amiante non détecté	ZSO
Placard		Dalle de sol	Revêtement souple beige + colle polymère jaune en faible quantité non séparable + ragréage gris + sous couche de ragréage blanche non séparable	90LAJ0002P00 1	Sol	BON ETAT	Amiante non détecté	ZSO
Séjour		Dalle de sol	Revêtement souple beige + colle polymère jaune en faible quantité non séparable + ragréage gris + sous couche de ragréage blanche non séparable	90LAJ0002P00 1	Sol	BON ETAT	Amiante non détecté	ZSO

PIECE	ETAGE	ELEMENTS	DESCRIPTIF LABORATOIRE	Echantillon	REPERAGE	ETAT	RESULTAT	METHODE
Cuisine		Dalle de sol	Peinture en faible quantité non séparable + revêtement souple beige + colle polymère jaune en faible quantité non séparable + ragréage gris en faible quantité non séparable	90LAJ0002P00 2	Sol	BON ETAT	Amiante non détecté	ZSO
Buanderie		Dalle de sol	Peinture en faible quantité non séparable + revêtement souple beige + colle polymère jaune en faible quantité non séparable + ragréage gris en faible quantité non séparable	90LAJ0002P00 2	Sol	BON ETAT	Amiante non détecté	ZSO
Débarras		Revêtement de sols	Revêtement souple marron + colle polymère jaune en faible quantité avec poussières non séparable	90LAJ0002P00 3	Sol	DEGRADATION PARTIELLE	Amiante non détecté	ZSO
Dégagement		Dalle de sol	Revêtement souple beige + colle polymère jaune en faible quantité non séparable + peinture en faible quantité non séparable + ragréage gris	90LAJ0002P00 4	Sol	BON ETAT	Amiante non détecté	ZSO

PIECE	ETAGE	ELEMENTS	DESCRIPTIF LABORATOIRE	Echantillon	REPERAGE	ETAT	RESULTAT	METHODE
Chambre 1		Dalle de sol	Revêtement souple beige + colle polymère jaune en faible quantité non séparable + peinture en faible quantité non séparable + ragréage gris	90LAJ0002P004	Sol	BON ETAT	Amiante non détecté	ZSO
Chambre 2		Dalle de sol	Revêtement souple beige + colle polymère jaune en faible quantité non séparable + peinture en faible quantité non séparable + ragréage gris	90LAJ0002P004	Sol	BON ETAT	Amiante non détecté	ZSO
Salle de Bains/WC		Revêtement de sols	Revêtement souple beige + colle polymère jaune non séparable + ragréage rose + sous couche de ragréage blanche non séparable	90LAJ0002P005	Sol	DEGRADATION PARTIELLE	Amiante non détecté	ZSO
Entrée		Enduit / Peinture	Matériau gris en faible quantité non séparable + enduit plâtreux blanc en faible quantité en vrac non séparable + peinture non séparable	90LAJ0002P008	Plafond	BON ETAT	Amiante non détecté	ZSO

PIECE	ETAGE	ELEMENTS	DESCRIPTIF LABORATOIRE	Echantillon	REPERAGE	ETAT	RESULTAT	METHODE
Séjour		Enduit / Peinture	Matériau gris en faible quantité non séparable + enduit plâtreux blanc en faible quantité en vrac non séparable + peinture non séparable	90LAJ0002P008	Plafond	BON ETAT	Amiante non détecté	ZSO
Dégagement		Enduit / Peinture	Matériau gris en faible quantité non séparable + enduit plâtreux blanc en faible quantité en vrac non séparable + peinture non séparable	90LAJ0002P008	Plafond	BON ETAT	Amiante non détecté	ZSO
Chambre 1		Enduit / Peinture	Matériau gris en faible quantité non séparable + enduit plâtreux blanc en faible quantité en vrac non séparable + peinture non séparable	90LAJ0002P008	Plafond	BON ETAT	Amiante non détecté	ZSO
Chambre 2		Enduit / Peinture	Matériau gris en faible quantité non séparable + enduit plâtreux blanc en faible quantité en vrac non séparable + peinture non séparable	90LAJ0002P008	Plafond	BON ETAT	Amiante non détecté	ZSO

PIECE	ETAGE	ELEMENTS	DESCRIPTIF LABORATOIRE	Echantillon	REPERAGE	ETAT	RESULTAT	METHODE
Débarras		Enduit / Peinture	Matériau gris en faible quantité non séparable + enduit plâtreux blanc en faible quantité en vrac non séparable + peinture non séparable	90LAJ0002P008	Plafond	BON ETAT	Amiante non détecté	ZSO
Placard		Enduit / Peinture	Enduit plâtreux blanc en faible quantité en vrac non séparable + peintures multiples non séparable	90LAJ0002P011	Plafond	BON ETAT	Amiante non détecté	ZSO
Cuisine		Enduit / Peinture	Enduit plâtreux blanc en faible quantité en vrac non séparable + peintures multiples non séparable	90LAJ0002P011	Plafond	BON ETAT	Amiante non détecté	ZSO
Salle de Bains/WC		Enduit / Peinture	Enduit plâtreux blanc en faible quantité en vrac non séparable + peintures multiples non séparable	90LAJ0002P011	Plafond	BON ETAT	Amiante non détecté	ZSO
Buanderie		Enduit / Peinture	Enduit plâtreux blanc en faible quantité en vrac non séparable + peintures multiples non séparable	90LAJ0002P011	Plafond	BON ETAT	Amiante non détecté	ZSO

PIECE	ETAGE	ELEMENTS	DESCRIPTIF LABORATOIRE	Echantillon	REPERAGE	ETAT	RESULTAT	METHODE
Salle de Bains/WC		Peinture	Peintures multiples en vrac	90LAJ0002P013	Tuyauterie	DEGRADATION PARTIELLE	Amiante non détecté	ZSO
Buanderie		Peinture	Peintures multiples en vrac	90LAJ0002P013	Tuyauterie	DEGRADATION PARTIELLE	Amiante non détecté	ZSO
Entrée		Calicot	Matériau plâtreux blanc en vrac + carton non séparable + papier non séparable + peintures multiples non séparable	90LAJ0002P006	Mur B	BON ETAT	Amiante non détecté	ZSO
Entrée		Calicot	Matériau plâtreux blanc en vrac + carton non séparable + papier non séparable + peintures multiples non séparable	90LAJ0002P006	Mur D	BON ETAT	Amiante non détecté	ZSO
Dégagement		Calicot	Matériau plâtreux blanc en vrac + carton non séparable + papier non séparable + peintures multiples non séparable	90LAJ0002P006	Mur A	BON ETAT	Amiante non détecté	ZSO
Dégagement		Calicot	Matériau plâtreux blanc en vrac + carton non séparable + papier non séparable + peintures multiples non séparable	90LAJ0002P006	Mur B	BON ETAT	Amiante non détecté	ZSO



PIECE	ETAGE	ELEMENTS	DESCRIPTIF LABORATOIRE	Echantillon	REPERAGE	ETAT	RESULTAT	METHODE
Dégagement		Calicot	Matériau plâtreux blanc en vrac + carton non séparable + papier non séparable + peintures multiples non séparable	90LAJ0002P006	Mur C	BON ETAT	Amiante non détecté	ZSO
Dégagement		Calicot	Matériau plâtreux blanc en vrac + carton non séparable + papier non séparable + peintures multiples non séparable	90LAJ0002P006	Mur D	BON ETAT	Amiante non détecté	ZSO
Chambre 2		Calicot	Matériau plâtreux blanc en vrac + carton non séparable + papier non séparable + peintures multiples non séparable	90LAJ0002P006	Mur A	BON ETAT	Amiante non détecté	ZSO
Chambre 2		Calicot	Matériau plâtreux blanc en vrac + carton non séparable + papier non séparable + peintures multiples non séparable	90LAJ0002P006	Mur D	BON ETAT	Amiante non détecté	ZSO

PIECE	ETAGE	ELEMENTS	DESCRIPTIF LABORATOIRE	Echantillon	REPERAGE	ETAT	RESULTAT	METHODE
Débarras		Calicot	Matériau plâtreux blanc en vrac + carton non séparable + papier non séparable + peintures multiples non séparable	90LAJ0002P006	Mur A	BON ETAT	Amiante non détecté	ZSO
Débarras		Calicot	Matériau plâtreux blanc en vrac + carton non séparable + papier non séparable + peintures multiples non séparable	90LAJ0002P006	Mur C	BON ETAT	Amiante non détecté	ZSO
Débarras		Calicot	Matériau plâtreux blanc en vrac + carton non séparable + papier non séparable + peintures multiples non séparable	90LAJ0002P006	Mur D	BON ETAT	Amiante non détecté	ZSO
Entrée		Enduit / Peinture béton	Enduit plâtreux blanc en vrac non séparable + peinture non séparable	90LAJ0002P007	Mur A	BON ETAT	Amiante non détecté	ZSO
Entrée		Enduit / Peinture béton	Enduit plâtreux blanc en vrac non séparable + peinture non séparable	90LAJ0002P007	Mur C	BON ETAT	Amiante non détecté	ZSO
Entrée		Enduit / Peinture béton	Enduit plâtreux blanc en vrac non séparable + peinture non séparable	90LAJ0002P007	Mur E	BON ETAT	Amiante non détecté	ZSO

PIECE	ETAGE	ELEMENTS	DESCRIPTIF LABORATOIRE	Echantillon	REPERAGE	ETAT	RESULTAT	METHODE
Séjour		Enduit / Peinture béton	Enduit plâtreux blanc en vrac non séparable + peinture non séparable	90LAJ0002P007	Mur A	BON ETAT	Amiante non détecté	ZSO
Séjour		Enduit / Peinture béton	Enduit plâtreux blanc en vrac non séparable + peinture non séparable	90LAJ0002P007	Mur B	BON ETAT	Amiante non détecté	ZSO
Séjour		Enduit / Peinture béton	Enduit plâtreux blanc en vrac non séparable + peinture non séparable	90LAJ0002P007	Mur C	BON ETAT	Amiante non détecté	ZSO
Séjour		Enduit / Peinture béton	Enduit plâtreux blanc en vrac non séparable + peinture non séparable	90LAJ0002P007	Mur D	BON ETAT	Amiante non détecté	ZSO
Chambre 1		Enduit / Peinture béton	Enduit plâtreux blanc en vrac non séparable + peinture non séparable	90LAJ0002P007	Mur A	BON ETAT	Amiante non détecté	ZSO
Chambre 1		Enduit / Peinture béton	Enduit plâtreux blanc en vrac non séparable + peinture non séparable	90LAJ0002P007	Mur B	BON ETAT	Amiante non détecté	ZSO
Chambre 2		Enduit / Peinture béton	Enduit plâtreux blanc en vrac non séparable + peinture non séparable	90LAJ0002P007	Mur B	BON ETAT	Amiante non détecté	ZSO
Chambre 2		Enduit / Peinture béton	Enduit plâtreux blanc en vrac non séparable + peinture non séparable	90LAJ0002P007	Mur C	BON ETAT	Amiante non détecté	ZSO

PIECE	ETAGE	ELEMENTS	DESCRIPTIF LABORATOIRE	Echantillon	REPERAGE	ETAT	RESULTAT	METHODE
Débarras		Enduit / Peinture béton	Enduit plâtreux blanc en vrac non séparable + peinture non séparable	90LAJ0002P007	Mur B	BON ETAT	Amiante non détecté	ZSO
Cuisine		Calicot	Enduit plâtreux beige en vrac + carton en faible quantité non séparable + peinture en faible quantité non séparable	90LAJ0002P009	Mur A	BON ETAT	Amiante non détecté	ZSO
Cuisine		Calicot	Enduit plâtreux beige en vrac + carton en faible quantité non séparable + peinture en faible quantité non séparable	90LAJ0002P009	Mur D	BON ETAT	Amiante non détecté	ZSO
Salle de Bains/WC		Calicot	Enduit plâtreux beige en vrac + carton en faible quantité non séparable + peinture en faible quantité non séparable	90LAJ0002P009	Mur B	BON ETAT	Amiante non détecté	ZSO
Salle de Bains/WC		Calicot	Enduit plâtreux beige en vrac + carton en faible quantité non séparable + peinture en faible quantité non séparable	90LAJ0002P009	Mur C	BON ETAT	Amiante non détecté	ZSO

PIECE	ETAGE	ELEMENTS	DESCRIPTIF LABORATOIRE	Echantillon	REPERAGE	ETAT	RESULTAT	METHODE
Salle de Bains/WC		Calicot	Enduit plâtreux beige en vrac + carton en faible quantité non séparable + peinture en faible quantité non séparable	90LAJ0002P009	Mur D	BON ETAT	Amiante non détecté	ZSO
Buanderie		Calicot	Enduit plâtreux beige en vrac + carton en faible quantité non séparable + peinture en faible quantité non séparable	90LAJ0002P009	Mur A	BON ETAT	Amiante non détecté	ZSO
Buanderie		Calicot	Enduit plâtreux beige en vrac + carton en faible quantité non séparable + peinture en faible quantité non séparable	90LAJ0002P009	Mur D	BON ETAT	Amiante non détecté	ZSO
Cuisine		Enduit / Peinture béton	Enduit gris en faible quantité en vrac non séparable + enduit beige en faible quantité en vrac non séparable + peinture non séparable	90LAJ0002P010	Mur B	BON ETAT	Amiante non détecté	ZSO

PIECE	ETAGE	ELEMENTS	DESCRIPTIF LABORATOIRE	Echantillon	REPERAGE	ETAT	RESULTAT	METHODE
Cuisine		Enduit / Peinture béton	Enduit gris en faible quantité en vrac non séparable + enduit beige en faible quantité en vrac non séparable + peinture non séparable	90LAJ0002P010	Mur C	BON ETAT	Amiante non détecté	ZSO
Buanderie		Enduit / Peinture béton	Enduit gris en faible quantité en vrac non séparable + enduit beige en faible quantité en vrac non séparable + peinture non séparable	90LAJ0002P010	Mur B	BON ETAT	Amiante non détecté	ZSO
Buanderie		Enduit / Peinture béton	Enduit gris en faible quantité en vrac non séparable + enduit beige en faible quantité en vrac non séparable + peinture non séparable	90LAJ0002P010	Mur C	BON ETAT	Amiante non détecté	ZSO

ZSO : Zone de Similitude d'Ouvrage





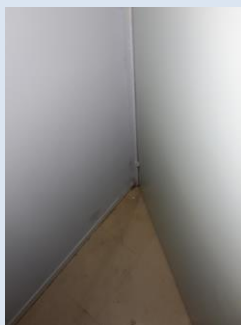


## ANNEXE 1 – PHOTOS DES ELEMENTS AMIANTES ET/OU NON AMIANTES

PRELEVEMENT : 90LAJ0002P001			
NOM DU CLIENT	NUMERO DU DOSSIER	PIECE OU LOCAL	
OPH77	90LAJ0002 13/07/2018	Placard	
ELEMENT	DESCRIPTIF DU LABORATOIRE	DATE DE PRELEVEMENT	NOM DE L'OPERATEUR
Dalle de sol	Revêtement souple beige + colle polymère jaune en faible quantité non séparable + ragréage gris + sous couche de ragréage blanche non séparable	13/07/2018	ROGEZ Guillaume
LOCALISATION		RESULTAT	
Sol		Amiante non détecté	
EMPLACEMENT			
			

PRELEVEMENT : 90LAJ0002P002			
NOM DU CLIENT	NUMERO DU DOSSIER	PIECE OU LOCAL	
OPH77	90LAJ0002 13/07/2018	Cuisine	
ELEMENT	DESCRIPTIF DU LABORATOIRE	DATE DE PRELEVEMENT	NOM DE L'OPERATEUR
Dalle de sol	Peinture en faible quantité non séparable + revêtement souple beige + colle polymère jaune en faible quantité non séparable + ragréage gris en faible quantité non séparable	13/07/2018	ROGEZ Guillaume
LOCALISATION		RESULTAT	
Sol		Amiante non détecté	

EMPLACEMENT



PRELEVEMENT : 90LAJ0002P003			
NOM DU CLIENT	NUMERO DU DOSSIER	PIECE OU LOCAL	
OPH77	90LAJ0002 13/07/2018	Débarras	
ELEMENT	DESCRIPTIF DU LABORATOIRE	DATE DE PRELEVEMENT	NOM DE L'OPERATEUR
Revêtement de sols	Revêtement souple marron + colle polymère jaune en faible quantité avec poussières non séparable	13/07/2018	ROGEZ Guillaume
LOCALISATION		RESULTAT	
Sol		Amiante non détecté	

EMPLACEMENT



PRELEVEMENT : 90LAJ0002P004			
NOM DU CLIENT	NUMERO DU DOSSIER	PIECE OU LOCAL	
OPH77	90LAJ0002 13/07/2018	Chambre 2	
ELEMENT	DESCRIPTIF DU LABORATOIRE	DATE DE PRELEVEMENT	NOM DE L'OPERATEUR
Dalle de sol	Revêtement souple beige + colle polymère jaune en faible quantité non séparable + peinture en faible quantité non séparable + ragréage gris	13/07/2018	ROGEZ Guillaume
LOCALISATION		RESULTAT	
Sol		Amiante non détecté	

EMPLACEMENT



PRELEVEMENT : 90LAJ0002P005			
NOM DU CLIENT	NUMERO DU DOSSIER	PIECE OU LOCAL	
OPH77	90LAJ0002 13/07/2018	Salle de Bains/WC	
ELEMENT	DESCRIPTIF DU LABORATOIRE	DATE DE PRELEVEMENT	NOM DE L'OPERATEUR
Revêtement de sols	Revêtement souple beige + colle polymère jaune non séparable + ragréage rose + sous couche de ragréage blanche non séparable	13/07/2018	ROGEZ Guillaume
LOCALISATION		RESULTAT	
Sol		Amiante non détecté	

EMPLACEMENT



PRELEVEMENT : 90LAJ0002P006			
NOM DU CLIENT	NUMERO DU DOSSIER	PIECE OU LOCAL	
OPH77	90LAJ0002 13/07/2018	Chambre 2	
ELEMENT	DESCRIPTIF DU LABORATOIRE	DATE DE PRELEVEMENT	NOM DE L'OPERATEUR
Calicot	Matériau plâtreux blanc en vrac + carton non séparable + papier non séparable + peintures multiples non séparable	13/07/2018	ROGEZ Guillaume
LOCALISATION		RESULTAT	
Mur D		Amiante non détecté	

EMPLACEMENT



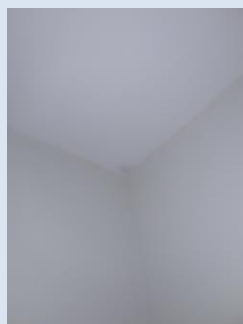
PRELEVEMENT : 90LAJ0002P007			
NOM DU CLIENT	NUMERO DU DOSSIER	PIECE OU LOCAL	
OPH77	90LAJ0002 13/07/2018	Entrée	
ELEMENT	DESCRIPTIF DU LABORATOIRE	DATE DE PRELEVEMENT	NOM DE L'OPERATEUR
Enduit / Peinture béton	Enduit plâtreux blanc en vrac non séparable + peinture non séparable	13/07/2018	ROGEZ Guillaume
LOCALISATION		RESULTAT	
Mur C		Amiante non détecté	

EMPLACEMENT



PRELEVEMENT : 90LAJ0002P008			
NOM DU CLIENT	NUMERO DU DOSSIER		PIECE OU LOCAL
OPH77	90LAJ0002 13/07/2018		Dégagement
ELEMENT	DESCRIPTIF DU LABORATOIRE	DATE DE PRELEVEMENT	NOM DE L'OPERATEUR
Enduit / Peinture	Matériau gris en faible quantité non séparable + enduit plâtreux blanc en faible quantité en vrac non séparable + peinture non séparable	13/07/2018	ROGEZ Guillaume
LOCALISATION		RESULTAT	
Plafond		Amiante non détecté	

EMPLACEMENT



PRELEVEMENT : 90LAJ0002P009			
NOM DU CLIENT	NUMERO DU DOSSIER		PIECE OU LOCAL
OPH77	90LAJ0002 13/07/2018		Cuisine
ELEMENT	DESCRIPTIF DU LABORATOIRE	DATE DE PRELEVEMENT	NOM DE L'OPERATEUR
Calicot	Enduit plâtreux beige en vrac + carton en faible quantité non séparable + peinture en faible quantité non séparable	13/07/2018	ROGEZ Guillaume
LOCALISATION		RESULTAT	
Mur D		Amiante non détecté	

EMPLACEMENT



PRELEVEMENT : 90LAJ0002P010			
NOM DU CLIENT	NUMERO DU DOSSIER	PIECE OU LOCAL	
OPH77	90LAJ0002 13/07/2018	Cuisine	
ELEMENT	DESCRIPTIF DU LABORATOIRE	DATE DE PRELEVEMENT	NOM DE L'OPERATEUR
Enduit / Peinture béton	Enduit gris en faible quantité en vrac non séparable + enduit beige en faible quantité en vrac non séparable + peinture non séparable	13/07/2018	ROGEZ Guillaume
LOCALISATION		RESULTAT	
Mur C		Amiante non détecté	

EMPLACEMENT



PRELEVEMENT : 90LAJ0002P011			
NOM DU CLIENT	NUMERO DU DOSSIER	PIECE OU LOCAL	
OPH77	90LAJ0002 13/07/2018	Salle de Bains/WC	
ELEMENT	DESCRIPTIF DU LABORATOIRE	DATE DE PRELEVEMENT	NOM DE L'OPERATEUR
Enduit / Peinture	Enduit plâtreux blanc en faible quantité en vrac non séparable + peintures multiples non séparable	13/07/2018	ROGEZ Guillaume
LOCALISATION		RESULTAT	
Plafond		Amiante non détecté	

EMPLACEMENT



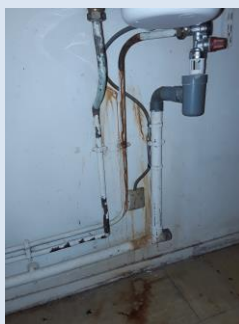
PRELEVEMENT : 90LAJ0002P012			
NOM DU CLIENT	NUMERO DU DOSSIER	PIECE OU LOCAL	
OPH77	90LAJ0002 13/07/2018	Séjour	
ELEMENT	DESCRIPTIF DU LABORATOIRE	DATE DE PRELEVEMENT	NOM DE L'OPERATEUR
Peinture	Matériau fibreux marron en faible quantité + matériau plâtreux blanc en faible quantité non séparable + peintures multiples non séparable	13/07/2018	ROGEZ Guillaume
LOCALISATION		RESULTAT	
Boiseries		Amiante non détecté	

EMPLACEMENT



PRELEVEMENT : 90LAJ0002P013			
NOM DU CLIENT	NUMERO DU DOSSIER	PIECE OU LOCAL	
OPH77	90LAJ0002 13/07/2018	Buanderie	
ELEMENT	DESCRIPTIF DU LABORATOIRE	DATE DE PRELEVEMENT	NOM DE L'OPERATEUR
Peinture	Peintures multiples en vrac	13/07/2018	ROGEZ Guillaume
LOCALISATION		RESULTAT	
Tuyauterie		Amiante non détecté	

EMPLACEMENT







## ANNEXE 3 – PROCES VERBAUX D'ANALYSES



Parc Edonia - Bât. R - Rue de la Terre Adélie - CS n° 66862  
35768 SAINT-GREGOIRE CEDEX  
Tel : 02.99.35.41.41  
Fax : 02.99.35.41.42  
www.itga.fr

Accréditation n° 1-5967



Liste des sites et portées disponibles sur [www.cofrac.fr](http://www.cofrac.fr)

L'accréditation du COFRAC atteste de la compétence des laboratoires pour les seuls essais couverts par l'accréditation qui sont identifiés par le symbole :

### RAPPORT SYNTHÉTIQUE D'ANALYSE NUMÉRO IT0718-76338 EN DATE DU 23/07/2018 RECHERCHE ET IDENTIFICATION D'AMIANTE SUR PRELEVEMENT(S) DE MATERIAU(X)

*Ce rapport ne concerne que les échantillons soumis à l'analyse.*

Client : AGENCE EHI IDF (COMPTE MATERIAUX)- EXPERT HABITAT & INDUSTRIE INGENIERIE 2 rue Traversière 78580 LES ALLUETS LE ROI	Réf. Commande ITGA : IT0718-76338 Réf. Commande Client : 90LAJ0002-01
---	--

Prélèvement(s) : Reçu au laboratoire le : 18/07/2018

Préparation(s) : Effectuée de façon à être représentative de l'échantillon

- Pour une analyse au Microscope Optique à Lumière Polarisée (MOLP) : pas de traitement thermique ou mécanique
- ou
- Pour une analyse au Microscope Electronique à Transmission Analytique (META) : broyage mécanique, récupération de poussières sur grille de microscope électronique (méthode interne IT 085 ou IT 286)

Technique Analytique(s) : Microscopie Optique à Lumière Polarisée (méthode guide HSG 248 - appendice 2)

- ou
- Microscopie Electronique à Transmission Analytique (parties pertinentes de la norme NF X 43-050)

Résultat(s) :

Fraction analysée	Technique analytique	Nb de préparations	Date d'analyse	Résultat / Type d'amiante
Réf dossier client : 90LAJ0002-01 - 33 RUE DE VILLEMIGEON 77220 TOURNAN EN BRIE Réf échantillon client : 90LAJ0002P001 / LOGEMENTS COLLECTIFS - - - / Placard Sol Dalle de sol				Réf échantillon ITGA : IT071807-41652 Description ITGA : Revêtement souple beige / Colle polymère jaune en faible quantité / Ragréage gris / Sous couche de ragréage blanche
▸ Revêtement souple beige + colle polymère jaune en faible quantité non séparable + ragréage gris + sous couche de ragréage blanche non séparable	META	1	23/07/2018	Amiante non détecté / -
Réf dossier client : 90LAJ0002-01 - 33 RUE DE VILLEMIGEON 77220 TOURNAN EN BRIE Réf échantillon client : 90LAJ0002P002 / LOGEMENTS COLLECTIFS - - - / Cuisine Sol Dalle de sol				Réf échantillon ITGA : IT071807-41653 Description ITGA : Peinture en faible quantité / Revêtement souple beige / Colle polymère jaune en faible quantité / Ragréage gris en faible quantité
▸ Peinture en faible quantité non séparable + revêtement souple beige + colle polymère jaune en faible quantité non séparable + ragréage gris en faible quantité non séparable	META	1	23/07/2018	Amiante non détecté / -

Validé par : Gwladys PATISSOU - Analyste

La reproduction de ce rapport n'est autorisée que sous sa forme intégrale ; ce rapport ne doit pas être reproduit partiellement sans l'approbation du laboratoire.

Sauf demande particulière et écrite du client, les échantillons sont conservés pendant 6 mois et les rapports pendant 2 ans.

DTA 164-01 rev 03

Page 1/3

**RAPPORT SYNTHÉTIQUE D'ANALYSE NUMÉRO IT0718-76338 EN DATE DU 23/07/2018**  
**RECHERCHE ET IDENTIFICATION D'AMIANTE SUR PRELEVEMENT(S) DE MATERIAU(X)**

Fraction analysée	Technique analytique	Nb de préparations	Date d'analyse	Résultat / Type d'amiante
Réf dossier client : 90LAJ0002-01 - 33 RUE DE VILLEMIGEON 77220 TOURNAN EN BRIE Réf échantillon client : 90LAJ0002P003 / LOGEMENTS COLLECTIFS - - - / Débaras Sol Revêtement de sols				Réf échantillon ITGA : IT071807-41654 Description ITGA : Revêtement souple marron / Colle polymère jaune en faible quantité avec poussières
▸ Revêtement souple marron + colle polymère jaune en faible quantité avec poussières non séparable	META	1	23/07/2018	Amiante non détecté / -
Réf dossier client : 90LAJ0002-01 - 33 RUE DE VILLEMIGEON 77220 TOURNAN EN BRIE Réf échantillon client : 90LAJ0002P004 / LOGEMENTS COLLECTIFS - - - / Chambre 2 Sol Dalle de sol				Réf échantillon ITGA : IT071807-41655 Description ITGA : Revêtement souple beige / Colle polymère jaune en faible quantité / Peinture en faible quantité / Ragréage gris
▸ Revêtement souple beige + colle polymère jaune en faible quantité non séparable + peinture en faible quantité non séparable + ragréage gris	META	1	23/07/2018	Amiante non détecté / -
Réf dossier client : 90LAJ0002-01 - 33 RUE DE VILLEMIGEON 77220 TOURNAN EN BRIE Réf échantillon client : 90LAJ0002P005 / LOGEMENTS COLLECTIFS - - - / Salle de Bains WC Sol Revêtement de sols				Réf échantillon ITGA : IT071807-41656 Description ITGA : Revêtement souple beige / Colle polymère jaune / Ragréage rose / Sous couche de ragréage blanche
▸ Revêtement souple beige + colle polymère jaune non séparable + ragréage rose + sous couche de ragréage blanche non séparable	META	1	23/07/2018	Amiante non détecté / -
Réf dossier client : 90LAJ0002-01 - 33 RUE DE VILLEMIGEON 77220 TOURNAN EN BRIE Réf échantillon client : 90LAJ0002P006 / LOGEMENTS COLLECTIFS - - - / Chambre 2 Mur D Calicot				Réf échantillon ITGA : IT071807-41657 Description ITGA : Matériau plâtreux blanc en vrac / Carton / Papier / Peintures multiples
▸ Matériau plâtreux blanc en vrac + carton non séparable + papier non séparable + peintures multiples non séparable	META	1	23/07/2018	Amiante non détecté / -
Réf dossier client : 90LAJ0002-01 - 33 RUE DE VILLEMIGEON 77220 TOURNAN EN BRIE Réf échantillon client : 90LAJ0002P007 / LOGEMENTS COLLECTIFS - - - / Entrée Mur C Enduit Peinture béton				Réf échantillon ITGA : IT071807-41658 Description ITGA : Enduit plâtreux blanc en vrac / Peinture
▸ Enduit plâtreux blanc en vrac non séparable + peinture non séparable	META	1	23/07/2018	Amiante non détecté / -
Réf dossier client : 90LAJ0002-01 - 33 RUE DE VILLEMIGEON 77220 TOURNAN EN BRIE Réf échantillon client : 90LAJ0002P008 / LOGEMENTS COLLECTIFS - - - / Dégagement Plafond Enduit Peinture				Réf échantillon ITGA : IT071807-41659 Description ITGA : Matériau gris en faible quantité / Enduit plâtreux blanc en faible quantité en vrac / Peinture
▸ Matériau gris en faible quantité non séparable + enduit plâtreux blanc en faible quantité en vrac non séparable + peinture non séparable	META	1	23/07/2018	Amiante non détecté / -

La reproduction de ce rapport n'est autorisée que sous sa forme intégrale : ce rapport ne doit pas être reproduit partiellement sans l'approbation du laboratoire.

Sauf demande particulière et écrite du client, les échantillons sont conservés pendant 6 mois et les rapports pendant 2 ans.

DTA 164-01 rev 03

Page 2/3

**RAPPORT SYNTHÉTIQUE D'ANALYSE NUMÉRO IT0718-76338 EN DATE DU 23/07/2018**  
**RECHERCHE ET IDENTIFICATION D'AMIANTE SUR PRELEVEMENT(S) DE MATERIAU(X)**

Fraction analysée	Technique analytique	Nb de préparations	Date d'analyse	Résultat / Type d'amiante
Réf dossier client : 90LAJ0002-01 - 33 RUE DE VILLEMIGEON 77220 TOURNAN EN BRIE Réf échantillon client : 90LAJ0002P009 / LOGEMENTS COLLECTIFS - - - / Cuisine Mur D Calicot				Réf échantillon ITGA : IT071807-41660 Description ITGA : Enduit plâtreux beige en vrac / Carton en faible quantité / Peinture en faible quantité
* Enduit plâtreux beige en vrac + carton en faible quantité non séparable + peinture en faible quantité non séparable	META	1	23/07/2018	Amiante non détecté / -
Réf dossier client : 90LAJ0002-01 - 33 RUE DE VILLEMIGEON 77220 TOURNAN EN BRIE Réf échantillon client : 90LAJ0002P010 / LOGEMENTS COLLECTIFS - - - / Cuisine Mur C Enduit Peinture béton				Réf échantillon ITGA : IT071807-41661 Description ITGA : Enduit gris en faible quantité en vrac / Enduit beige en faible quantité en vrac / Peinture
* Enduit gris en faible quantité en vrac non séparable + enduit beige en faible quantité en vrac non séparable + peinture non séparable	META	1	23/07/2018	Amiante non détecté / -
Réf dossier client : 90LAJ0002-01 - 33 RUE DE VILLEMIGEON 77220 TOURNAN EN BRIE Réf échantillon client : 90LAJ0002P011 / LOGEMENTS COLLECTIFS - - - / Salle de Bains WC Plafond Enduit Peinture				Réf échantillon ITGA : IT071807-41662 Description ITGA : Enduit plâtreux blanc en faible quantité en vrac / Peintures multiples
* Enduit plâtreux blanc en faible quantité en vrac non séparable + peintures multiples non séparable	META	1	23/07/2018	Amiante non détecté / -
Réf dossier client : 90LAJ0002-01 - 33 RUE DE VILLEMIGEON 77220 TOURNAN EN BRIE Réf échantillon client : 90LAJ0002P012 / LOGEMENTS COLLECTIFS - - - / Séjour Boiserie Peinture				Réf échantillon ITGA : IT071807-41663 Description ITGA : Matériau fibreux marron en faible quantité / Matériau plâtreux blanc en faible quantité / Peintures multiples
* Matériau fibreux marron en faible quantité + matériau plâtreux blanc en faible quantité non séparable + peintures multiples non séparable	META	1	23/07/2018	Amiante non détecté / -
Réf dossier client : 90LAJ0002-01 - 33 RUE DE VILLEMIGEON 77220 TOURNAN EN BRIE Réf échantillon client : 90LAJ0002P013 / LOGEMENTS COLLECTIFS - - - / Buanderie Tuyauterie Peinture				Réf échantillon ITGA : IT071807-41664 Description ITGA : Peintures multiples en vrac
* Peintures multiples en vrac	META	1	23/07/2018	Amiante non détecté / -

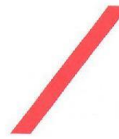
La reproduction de ce rapport n'est autorisée que sous sa forme intégrale : ce rapport ne doit pas être reproduit partiellement sans l'approbation du laboratoire.

Sauf demande particulière et écrite du client, les échantillons sont conservés pendant 6 mois et les rapports pendant 2 ans.

DTA 164-01 rev 03

Page 3/3

ATTESTATION(S)



réinventons / notre métier



Votre attestation Responsabilité Civile

AXA France IARD atteste que :

EXPERT HABITAT ET INDUSTRIE INGENIERIE  
21 ROUTE D'ALBERT  
62450 AVESNES LES BAPAUME

Est titulaire du contrat d'assurance n° 10063271004 ayant pris effet le 01/03/2018.

Ce contrat garantit les conséquences pécuniaires de la Responsabilité civile pouvant lui incomber du fait de l'exercice des activités suivantes :

DIAGNOSTICS TECHNIQUES IMMOBILIERS OBLIGATOIRES, REALISES DANS LE CADRE DE LA CONSTITUTION DU DOSSIER TECHNIQUE IMMOBILIER ET/ OU AUTRES MISSIONS REALISEES EN DEHORS DU DOSSIER TECHNIQUE, TELS QUE FIGURANT DANS LA LISTE LIMITATIVE CI-DESSOUS :

- ETAT MENTIONNANT LA PRESENCE OU L'ABSENCE DE MATERIAUX CONTENANT DE L'AMIANTE
- DIAGNOSTIC TECHNIQUE AMIANTE
- DIAGNOSTIC AMIANTE PARTIES PRIMITIVES
- CONTROLE PERIODIQUE (AMIANTE)
- CONTROLE VISUEL APRES TRAVAUX (PLOMB - AMIANTE)
- REPERAGE AMIANTE AVANT/ APRES TRAVAUX ET DEMOLITION
- REPERAGE AMIANTE ET D'HAP SUR SURFACE BITUMEE ET ENROBES
- DIAGNOSTIC PLOMB DANS L'EAU
- CONSTAT DES RISQUES D'EXPOSITION AU PLOMB (CREP)
- DIAGNOSTIC DE RISQUE D'INTOXICATION AU PLOMB DANS LES PEINTURES (DRIPP)
- RECHERCHE DE PLOMB AVANT TRAVAUX / DEMOLITION
- ETAT RELATIF A LA PRESENCE DE TERMITES
- ETAT PARASITAIRE (MERULES, VRILLETES, LYCTUS)
- INFORMATION SUR LA PRESENCE DE RISQUE DE MERULE (LOI ALUR)
- MESURAGE LOI CARREZ ET LOI BOUTIN
- CALCULS DES MILLIEMES - TANTIEMES DE COPROPRIETE ET REALISATION DE PLANS ASSOCIES SELON LES TEXTES SUIVANTS : LOI 65-557 DU 10 JUILLET 1965, DECRET 67-223 DU 17 MARS 1967, DECRET 2004-479 du 27 mai 2004 ET SUIVANTS FIXANT LE STATUT DE LA COPROPRIETE DES IMMEUBLES BATIS.
- ETAT DE L'INSTALLATION INTERIEURE DE GAZ
- ETAT DES RISQUES NATURELS, MINIERES ET TECHNOLOGIQUES (ENRNM)
- DIAGNOSTIC DE PERFORMANCE ENERGETIQUE
- DPE INDIVIDUEL POUR MAISONS INDIVIDUELLES, APPARTEMENTS ET LOTS TERTIAIRES AFFECTES A DES IMMEUBLES A USAGE PRINCIPAL D'HABITATION, AINSI QUE LES ATTESTATIONS DE PRISE EN COMPTE DE LA REGLEMENTATION THERMIQUE.
- ETAT DE L'INSTALLATION INTERIEURE D'ELECTRICITE.
- ETUDE REGLEMENTATION THERMIQUE 2005 ET 2012.
- DOCUMENT ETABLI A L'ISSUE DU CONTROLE DES INSTALLATIONS D'ASSAINISSEMENT NON COLLECTIF
- DIAGNOSTIC ASSAINISSEMENT AUTONOME ET COLLECTIF
- ETAT DES LIEUX LOCATIFS
- DIAGNOSTIC DE SECURITE PISCINE
- CERTIFICAT DE DECENCE ET CERTIFICAT DE TRAVAUX DE REHABILITATION
- DIAGNOSTIC POUR OBTENTION DE PRET A TAUX ZERO
- INFILTROMETRIE- MESURES DE PERMEABILITE DU BATIMENT ET DES RESEAUX AERAIQUES
- THERMOGRAPHIE INFRAROUGE
- DIAGNOSTIC RADON : UNIQUEMENT POUR MAISONS INDIVIDUELLES ET IMMEUBLES D'HABITATION, A L'EXCLUSION DES ERP.
- DIAGNOSTIC DANS LE CADRE DE LA LOI SRU AVANT MISE EN COPROPRIETE
- DIAGNOSTIC DECHETS DE CHANTIER - ARTICLES R 111-43 A R 111-49 DU CODE DE LA CONSTRUCTION ET DE L'HABITATION
- DOCUMENT UNIQUE D'EVALUATION DES RISQUES COPROPRIETE - Articles L 230 2, III, R 230-1 DU CODE DU TRAVAIL
- DIAGNOSTIC TECHNIQUE GLOBAL (DTG) POUR LES COPROPRIETES - LOI N° 2014-366 POUR L'ACCES AU LOGEMENT ET UN URBANISME RENOVE « ALUR », A L'EXCLUSION DE MISSIONS RELEVANT D'UN PROFESSIONNEL DE LA VENTE OU DE LA LOCATION DE BIENS IMMOBILIERS.
- DIAGNOSTIC ACCESSIBILITE HANDICAPES
- EXPERTISE EN VALEUR VENALE ET LOCATIVE (SOUS RESERVE D'OBTENTION DE FORMATION)
- ETAT DESCRIPTIF DE DIVISION

La garantie Responsabilité civile professionnelle s'exerce à concurrence de 5 000 000 € par année d'assurance.

La présente attestation est valable du 01/03/2018 au 01/01/2019 et ne peut engager l'assureur au-delà des limites et conditions du contrat auquel elle se réfère. Ce contrat permet à l'assuré de satisfaire à l'obligation d'assurance de responsabilité civile professionnelle résultant des dispositions de l'article R271-2 du Code de la Construction et de l'Habitation (décret n° 2006-1114 du 5 septembre 2006 relatif aux diagnostics techniques immobiliers) pour l'établissement des documents visés à l'article L271-4 dudit Code. L'assuré doit être titulaire d'une certification de compétence en cours de validité délivrée par un organisme accrédité dans le domaine de la construction ou employer des salariés ou être constituée de personnes physiques qui disposent de ladite certification de compétence en cours de validité pour l'établissement des documents visés aux articles L271-4 et L134-1 du code de la Construction et de l'Habitation. A défaut la garantie n'est pas acquise.

Le présent document, établi par AXA, est valable jusqu'au 01/01/2019 sous réserve du paiement des cotisations. Il a pour objet d'attester l'existence d'un contrat. Il ne constitue toutefois pas une présomption d'application des garanties et ne peut engager AXA au-delà des clauses, conditions et limites du contrat auquel il se réfère. Les exceptions de garantie opposables au souscripteur le sont également aux bénéficiaires de l'indemnité (résiliation, nullité, règle proportionnelle, exclusions, déchéances, ...).

Toute adjonction autre que le cachet et la signature du représentant de la Société est réputée non écrite.

Fait à Pessac, le 15/02/2018 - Pour la Compagnie,

VD ASSOCIES  
81, Bd Pierre Premier  
33110 LE BOUSCAT  
RCS 794 672 238 ORIAS : 13010220  
Tél. : 05 56 30 95 75

PEFC 10-31-1483 / Contrôle PEFC



UNE NORME ISO 26000

## CERTIFICAT DE COMPETENCES



**Certificat**  
 Attribué à  
**Monsieur Guillaume ROGEZ**

Bureau Veritas Certification certifie que les compétences de la personne mentionnée ci-dessus répondent aux exigences des arrêtés relatifs aux critères de certification de compétences ci-dessous pris en application des articles L271-6 et R 271.1 du Code de la Construction et de l'Habitation et relatifs aux critères de compétence des personnes physiques réalisant des dossiers de diagnostics techniques tels que définis à l'article L271-4 du code précité.

DOMAINES TECHNIQUES

	Références des arrêtés	Date de Certification originale	Validité du certificat*
<b>Amiante sans mention</b>	Arrêté du 25 juillet 2016 définissant les critères de certification des compétences des personnes physiques opérateurs de repérages, d'évaluation périodique de l'état de conservation des matériaux et produits contenant de l'amiante, et d'examen visuel après travaux dans les immeubles bâtis et les critères d'accréditation des organismes de certification	09/10/2017	08/10/2022
<b>Electricité</b>	Arrêté du 8 juillet 2008 modifié définissant les critères de certification des compétences des personnes physiques réalisant l'état de l'installation intérieure d'électricité et les critères d'accréditation des organismes de certification	25/10/2017	24/10/2022
<b>Gaz</b>	Arrêté du 6 avril 2007 modifié définissant les critères de certification des compétences des personnes physiques réalisant l'état de l'installation intérieure de gaz et les critères d'accréditation des organismes de certification	25/10/2017	24/10/2022
<b>Plomb sans mention</b>	Arrêté du 21 novembre 2006 modifié définissant les critères de certification des compétences des personnes physiques opérateurs des constats de risque d'exposition au plomb, des diagnostics du risque d'intoxication par le plomb des peintures ou des contrôles après travaux en présence de plomb, et les critères d'accréditation des organismes de certification	09/10/2017	08/10/2022
<b>Termites métropole</b>	Arrêté du 30 octobre 2006 modifié définissant les critères de certification des compétences des personnes physiques réalisant l'état relatif à la présence de termites dans le bâtiment et les critères d'accréditation des organismes de certification	09/10/2017	08/10/2022

Date : 25/10/2017

**Jacques MATHÉLON - Directeur Général**



Numéro de certificat : 8073002



\* Sous réserve du respect des dispositions contractuelles et des résultats positifs des surveillances réalisées, ce certificat est valable jusqu'au : voir ci-dessus  
 Des informations supplémentaires concernant le périmètre de ce certificat ainsi que l'applicabilité des exigences du référentiel peuvent être obtenues en consultant l'organisme.  
 Pour vérifier la validité de ce certificat, vous pouvez aller sur [www.bureauveritas.fr/certification-diag](http://www.bureauveritas.fr/certification-diag)

Adresse de l'organisme certificateur : Bureau Veritas Certification France  
 60, avenue du Général de Gaulle – Immeuble Le Guillaumet - 92046 Paris La Defense






	Murs périphériques / Plaques de plâtre
	Murs Bois
	Murs Brique
	Murs Béton brut
	Cloisons Plaques de plâtre
	Murs carreaux de plâtre
	Murs Béton / Enduit
	Murs porteurs et/ou mur de refend / Plaques de plâtre
	Murs périphériques / Doublage (plaque de plâtre + isolant)
	Torchis
	Murs Amiantés
	Murs Brique / Enduit
	Murs Brique plâtrière
	Murs Pierre

- Prélèvements de sol amiantés
- Prélèvements de sol non amiantés
- Prélèvements de plafonds amiantés
- Prélèvements de plafonds non amiantés
- Prélèvements de murs amiantés
- Prélèvements de murs non amiantés
- Autres types de prélèvements amiantés
- Autres types de prélèvements non amiantés
- Sol amianté
- Plafond amianté
- Sol et Plafond amiantés

